



## Astucieux, flexible, simple d'accès

La famille de répartiteurs de frais de chauffage  
de Sontex couvre tous les besoins.

**S**ontex

# Une gamme complète

La gamme de répartiteurs de frais de chauffage de Sontex présente une palette de produits complète : le modèle de base 565, équipé d'un lecteur optique, le 566, équipé d'une liaison radio bidirectionnelle Sontex, le 868 équipé d'une liaison radio monodirectionnelle et le 878 pour le réseau Long Range Wide Area Network (LoRaWAN).

Les modèles offrent une flexibilité maximale dans le paramétrage, des simplifications considérables concernant l'installation et la mise en service, ainsi qu'un meilleur suivi des valeurs de consommation. La précision suisse, un confort de mesure maximal, une haute fiabilité de transmission et la garantie d'une facturation équitable pour le consommateur sont les points forts de ces quatre appareils.

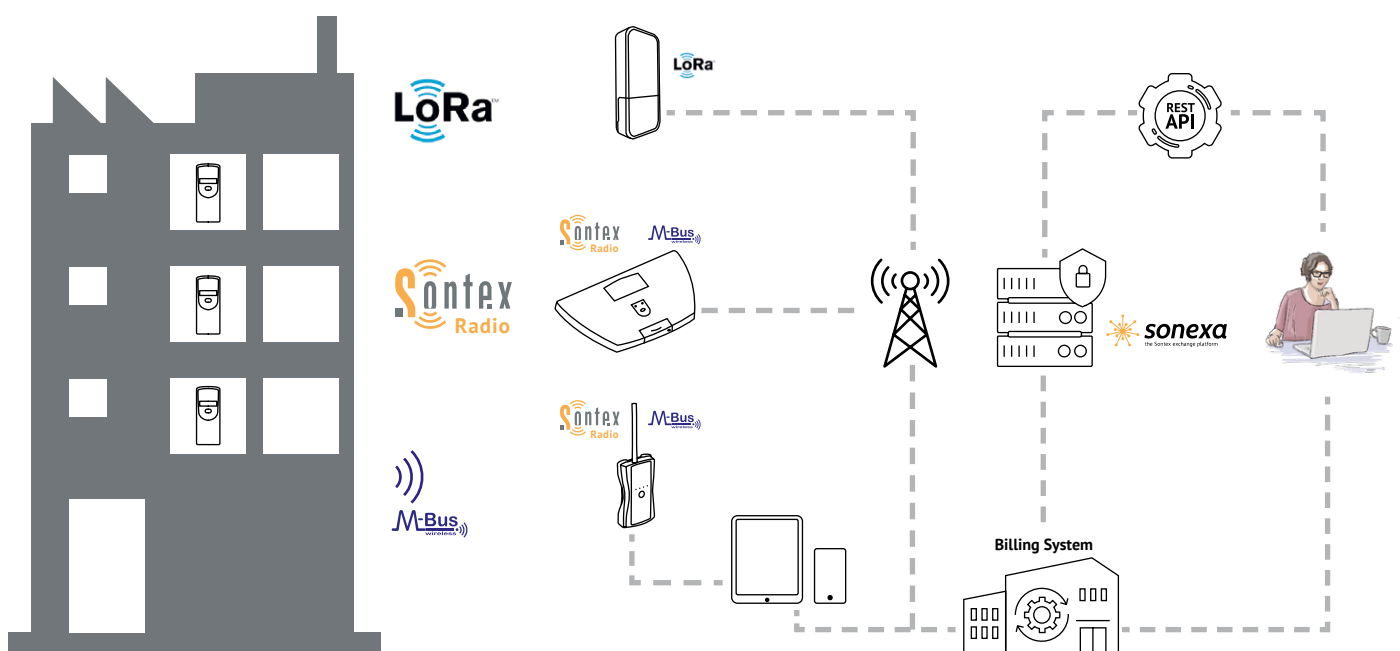
#### Les avantages en un coup d'œil

Tous les modèles sont dotés d'une mise en service automatique lors du montage sur le rail et peuvent facilement être équipé d'une

sonde à distance. Un paramétrage protégé par mot de passe et un cryptage des données de consommation AES-128 garantissent davantage de sécurité, également en cas de fausses manipulations.

Le confort maximal d'utilisation et de lecture se reflète aussi dans l'affichage (jusqu'à 15 valeurs) et le stockage (jusqu'à 144 valeurs mensuelles sur différentes années). Les appareils peuvent être consultés en tout temps.

## Pour tous les besoins



# Atouts

## Sontex 565

Ergonomie optimale et grande précision de mesure. Les données de consommation peuvent être relevées manuellement grâce au bouton ou par lecteur optique. Rapport qualité-prix attractif.

## Sontex 566

Grâce à sa liaison radio bidirectionnelle Sontex caractéristique, les données sont uniquement envoyées sur demande. Une portée maximale pour une faible consommation.

## Sontex 868

Transmission 7j/7, toutes les 2 minutes : 24h/24 pour le télégramme court (OMS) et  $\leq$  12h/24 pour le télégramme long (walk-by). Protocole radio wireless M-Bus unidirectionnel standardisé.

## Sontex 878

Grâce à la technologie LoRaWAN, le répartiteur de frais de chauffage a une longue portée dans les bâtiments. Le cryptage de bout en bout et les temps de transmission flexibles rendent la communication avec l'appareil sécurisée et garantissent une longue durée de vie. En fonction de son accessibilité, il commute automatiquement entre un télégramme long (SP 7-9) et un télégramme court (SP 10-12). Le contenu des télégrammes peut être créé dynamiquement. En outre, il est possible d'établir des liaisons, par exemple pour configurer les valeurs Kc.

### Montage simple

Grâce au plomb de scellé préinstallé, le montage des appareils est facile et rapide. La mise en service s'effectue automatiquement. L'enregistrement des appareils est extrêmement simple grâce au code-barres qui figure sur un autocollant détachable.

### Sécurité totale

Le logiciel Prog6 permet de paramétrer jusqu'à 45 paramètres différents via une interface optique standardisée. Seules les personnes autorisées peuvent modifier ces paramètres. Le logiciel est protégé lui-même par un mot de passe.

### Fiabilité absolue

Les appareils se distinguent par la fiabilité élevée de la transmission des données de consommation. Ils ont été soumis à un test de résistance, correspondant à un temps de fonctionnement de 10 ans (la durée de vie typique d'une pile lithium 3V et donc le temps de fonctionnement des appareils).



### Bonne traçabilité

Les appareils sauvegardent jusqu'à 144 valeurs mensuelles et 18 valeurs semi-mensuelles. 18 valeurs mensuelles de la température maximale du radiateur sont également sauvegardées. Cela garantit une haute traçabilité, par exemple en cas de changement de locataire.

### Utilisation facile

La transmission des données de consommation et des paramètres mémorisés est possible en tout temps sur place via l'interface optique. Sontex 566 et 868 : le relevé des compteurs dispositifs peut aussi bien être effectué sur place par le biais d'une centrale à distance que de manière mobile à proximité.



*« Pour un bon nombre de nos clients, le swiss made est un argument important pour l'achat de produits Sontex. Pour nous, cela signifie un renforcement constant de notre engagement et notre motivation. »*

*Olivier Carnal, General Manager*